



КАБЕЛЬНАЯ ПРОДУКЦИЯ ДЛЯ  
ГОРНОРУДНОЙ  
ПРОМЫШЛЕННОСТИ:  
ИМПОРТОЗАМЕЩЕНИЕ,  
ИННОВАЦИОННЫЕ РАЗРАБОТКИ

ПЕРМЬ-2026



- **2013** Создание ООО «ОКП «ЭЛКА-Кабель»
- **2014** Первые разработки в рамках импортозамещения
- **2016** Создание СП с «ОК «РУСАЛ» - «Богословский кабельный завод»
- **2018** Запуск производства в г. Краснотурьинск (Свердловская область)
- **2019 – 2022** Строительство 1-й производственной очереди в г. Пермь, площадь 1500 м<sup>2</sup>
- **2022** Заключение соглашения с правительством Пермского края о присвоении статуса «Приоритетного инвестиционного проекта» проекту расширения производственных мощностей, получение поддержки от «Фонда развития промышленности»
- **2023 – 2024** Строительство 2-й производственной очереди в г. Пермь площадь 1500 м<sup>2</sup>
- **2024 – 2025** Строительство 3-й производственной очереди в г. Пермь, площадь 7000 м<sup>2</sup>. Реализация проекта с поддержкой ФРП
- **Январь 2026** Запуск 3-й производственной очереди

## ЗАПУСК НОВОГО ЦЕХА – январь 2026 г.

Увеличение производственных площадей в 3 раза

7 новых технологических линий:

- Электролитическое лужение
- Две экструзионных линии с возможностью наложения трехслойной изоляции
- Ленточное и проволочное бронирование
- Линии скрутки многожильных кабелей мелких и крупных сечений

**0,35-1000** мм<sup>2</sup>

Номинальное  
сечение кабеля

**0,38-10** кВ

Напряжение  
кабеля

около **10 000** км

Возможность выпуска  
кабельно-проводниковой  
продукции в год



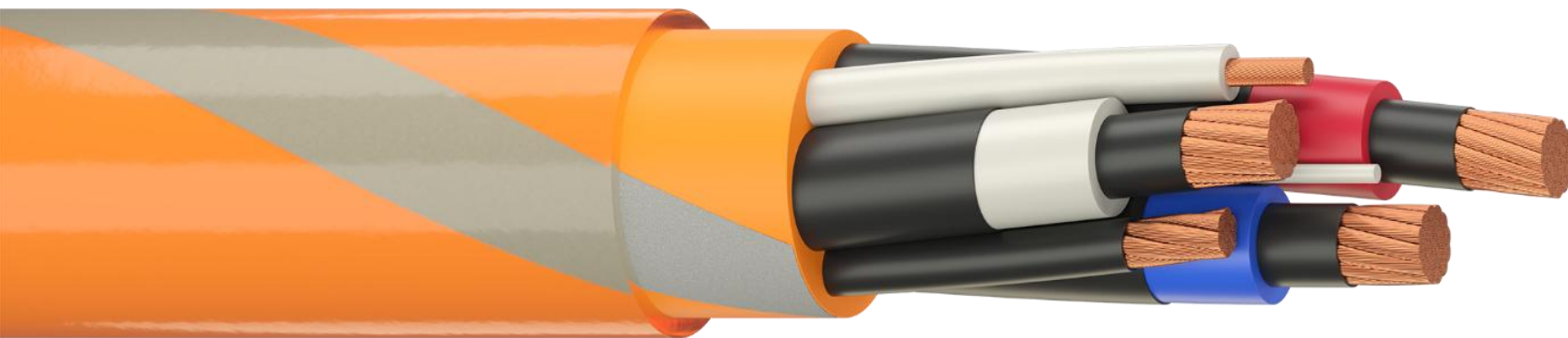
# Кабели для горнорудной промышленности

## ELKAFLEX

**ГИБКИЙ ТЕПЛОСТОЙКИЙ ЭКСКАВАТОРНЫЙ КАБЕЛЬ на напряжение 6000 В**

ELKAFLEX КГЭТН-УХЛ, КГЭТНО-УХЛ, КГЭТ-ХЛ, КГЭТ-УХЛ, КГЭТО-УХЛ

ELKAFLEX АсКГЭТН-УХЛ, АсКГЭТНО-УХЛ, АсКГЭТ-ХЛ, АсКГЭТ-УХЛ, АсКГЭТО-УХЛ



Кабели предназначены для подключения экскаваторов и других передвижные механизмов в сетях с изолированной нейтралью, оборудованных аппаратурой автоматического отключения при однофазном замыкании на землю на номинальное переменное напряжение основных жил 6 кВ вспомогательной до 380 В номинальной частоты 50 Гц.



## ELKAFLEX



Конструкция со световозвращающей лентой и прозрачной полиуретановой оболочкой



Конструкция с упрочняющей оплеткой из полиэфирных нитей

**+90°C** Максимальная рабочая температура жилы

Температура окружающей среды при монтаже и эксплуатации:

**от -60°C до +60°C** - «ХЛ»

**от -50°C до +70°C** - «УХЛ»

**от -30°C до +60°C** - др.

Минимальный радиус изгиба:

**$6 \cdot D_H$**  – при монтаже и эксплуатации

**$10 \cdot D_H$**  – при разматывании и наматывании на барабан

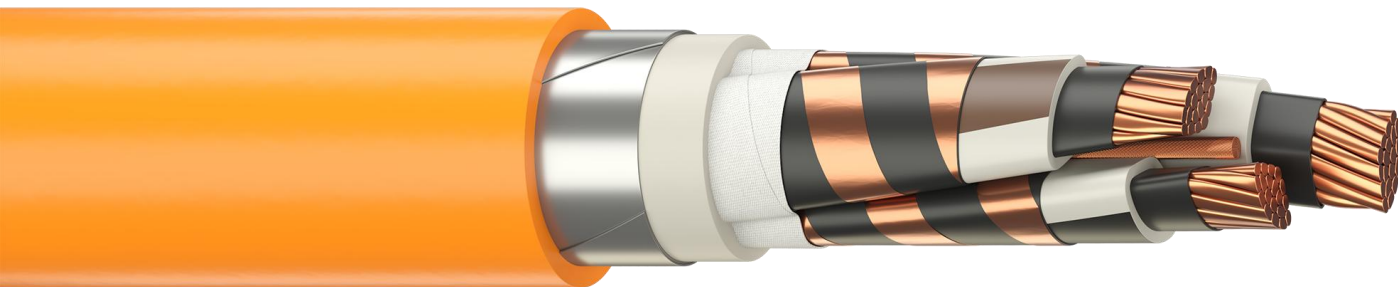
# Кабели для горнорудной промышленности

## ELKAMINE

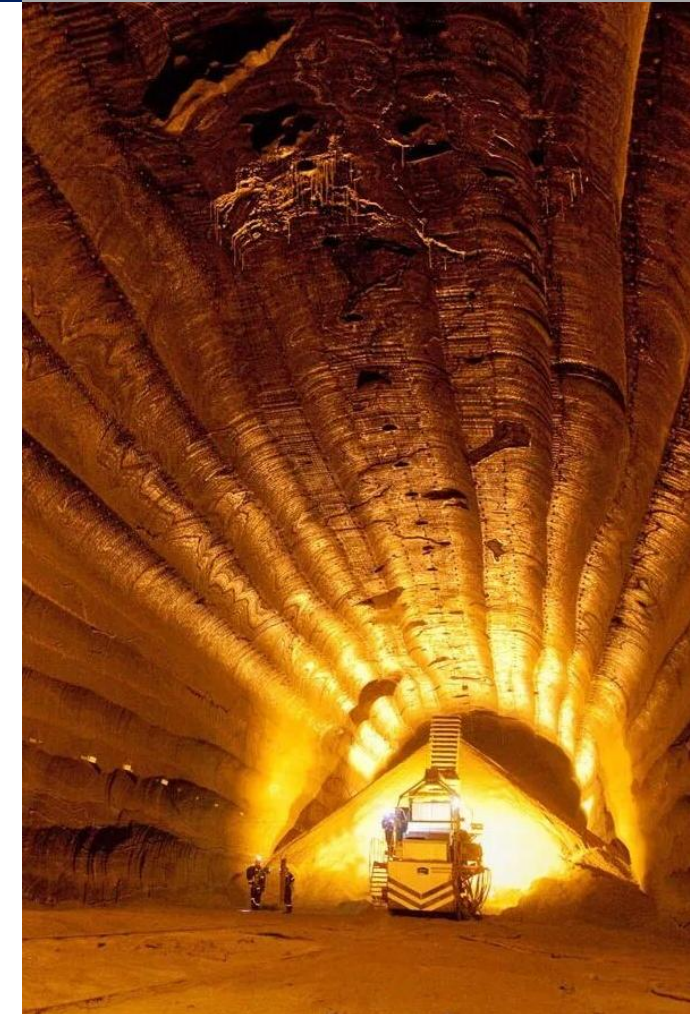
**КАБЕЛИ СИЛОВЫЕ ШАХТНЫЕ ДЛЯ СТАЦИОНАРНОЙ ПРОКЛАДКИ**

**на напряжение 1,14 и 6 кВ**

ELKAFLEX КШТЭБбШв, КШТЭПбШв, КШТЭБбШнг(В)-LS, КШТЭПбШнг(В)-LS,  
КШВЭБбШв, КШВЭПбШв, КШВЭБбШнг(В)-LS, КШВЭПбШнг(В)-LS



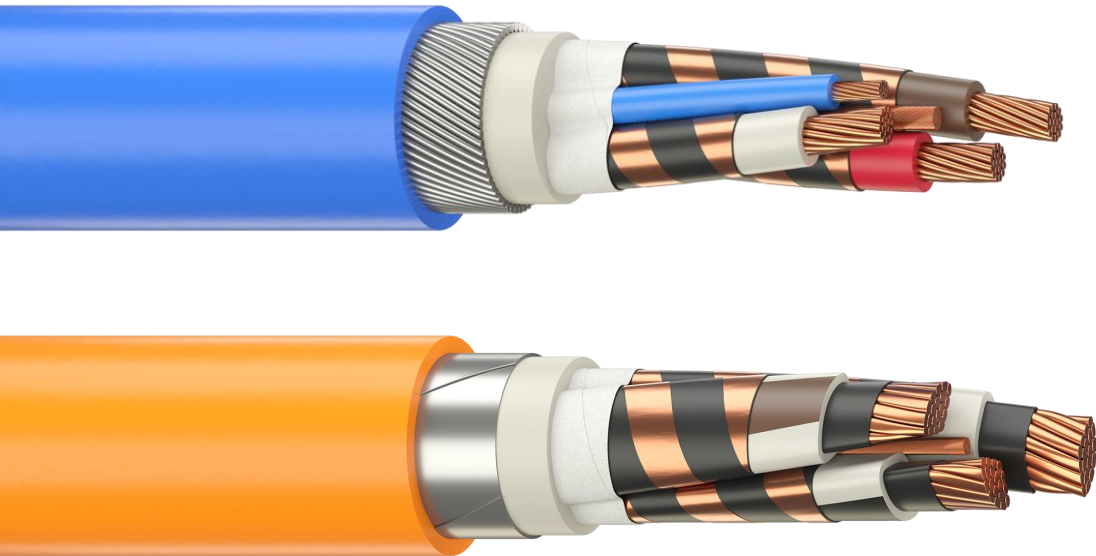
Кабели предназначены для прокладки по горизонтальным, наклонным и вертикальным выработкам шахт, рудников, открытых карьеров, в том числе опасных по газу и пыли, в электрических сетях на номинальное переменное напряжение 1,14 и 6 кВ на основных жилах и до 220 В на вспомогательных жилах частотой 50 Гц .



# Кабели для горнорудной промышленности

## ELKAMINE

Множество вариаций конструкций



**токопроводящие жилы:**  
круглые, секторные

**броня:**  
проволочная, ленточная

**изоляция:**  
ПВХ-пластики,  
термоэластопласты

Максимальная рабочая температура жилы:

**+90°C** - с изоляцией из ПВХ-пластиков

**+70°C** - с изоляцией из термоэластопластов

Температура окружающей среды при монтаже и эксплуатации:

**от -60°C до +50°C** - «ХЛ»

**от -30°C до +50°C** - др.

Гарантийный срок эксплуатации

**5 лет**

Срок службы

**30 лет**

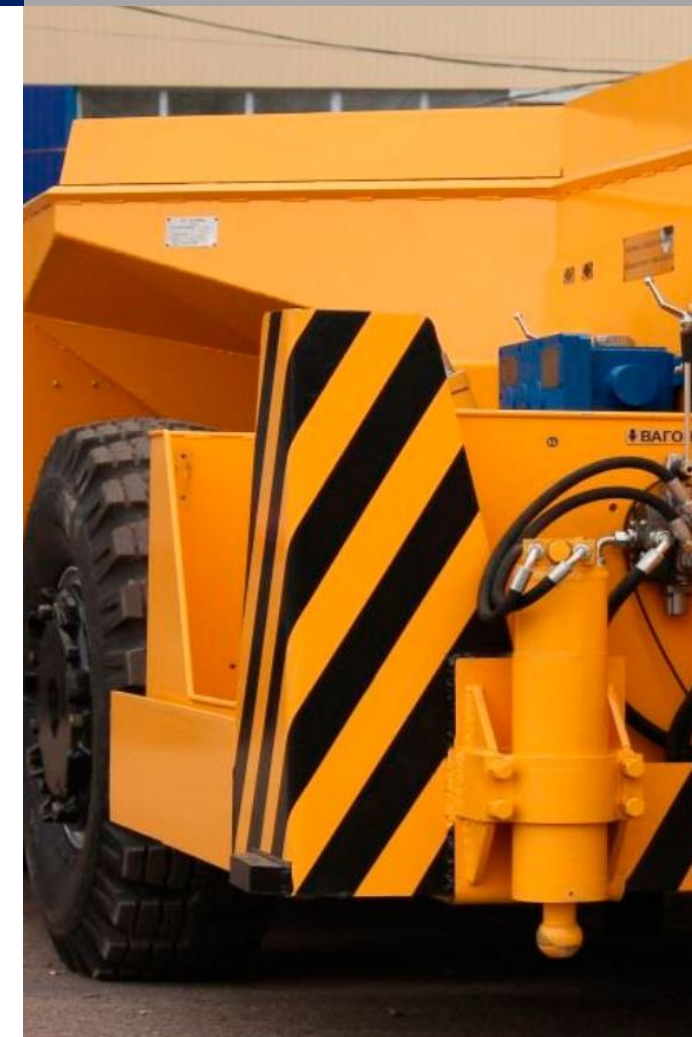
# Кабели для горнорудной промышленности

## ELKAMINE NSSHCGEOU

Специальный барабанный кабель для подземных самоходных вагонов



Предназначен для подключения самоходных вагонов к электрическим и обеспечения электропитания и выполнения соединений в оборудовании в подземных выработках, где есть быстро изменяющиеся динамические нагрузки. Кабель выдерживает высокие механические нагрузки, возникающие при намотке/смотке с барабана, а также сильное трение при его волочении. Может применяться как на однорядных, так и на многорядных цилиндрических барабанах



## ELKAMINE NSSHCGEOU

- Специально разработанная конструкция с усиливающими элементами устойчива к изгибам и перегибам
- Теплостойкая изоляция на основе этиленпропиленовой резины
- Сердечник на основе арамидного жгута и оплетка из арамидных нитей обеспечивают устойчивость к растягивающим нагрузкам
- Оболочка на основе полиуретана устойчива к воздействию маслам и дизельного топлива



Температура окружающей среды при эксплуатации:

**от -60°C до +80°C** –

для стационарной прокладки

**от -45°C до +70°C** –

при подвижной эксплуатации

Минимальный радиус изгиба:

**4 · D<sub>H</sub>** - для стационарной прокладки

**7,5 · D<sub>H</sub>** - при подвижной эксплуатации

## Выбирая кабель ELKAMINE от ОКП «ЭЛКА-Кабель», Вы получаете:

- **Выгода:** дешевле импортных аналогов до 15%
- **Долговечность:** увеличение срока эксплуатации в сравнении с КГЭС до 3 раз
- **Скорость:** удобная локация производственной площадки с полным циклом – снижение стоимости на логистику и сокращение сроков производства
- **Запас:** возможность резервирования складского запаса
- **Индивидуальный подход:** возможность разработки конструкций под требования заказчика

# КОНТАКТЫ



**Российская Федерация, 614042**

**г. Пермь, ул. Гальперина, 17**

**+7 (342) 206-29-39, 273-77-50**

**[info@okp-perm.ru](mailto:info@okp-perm.ru)**

**[www.elkacable.ru](http://www.elkacable.ru)**